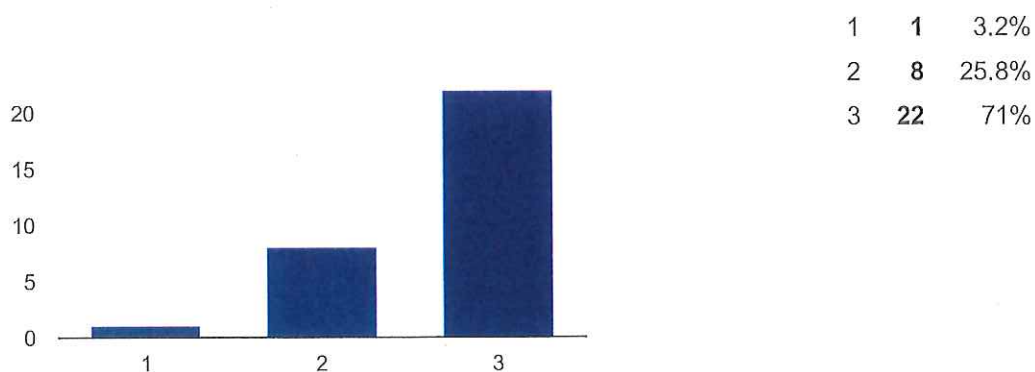


# 50 risposte

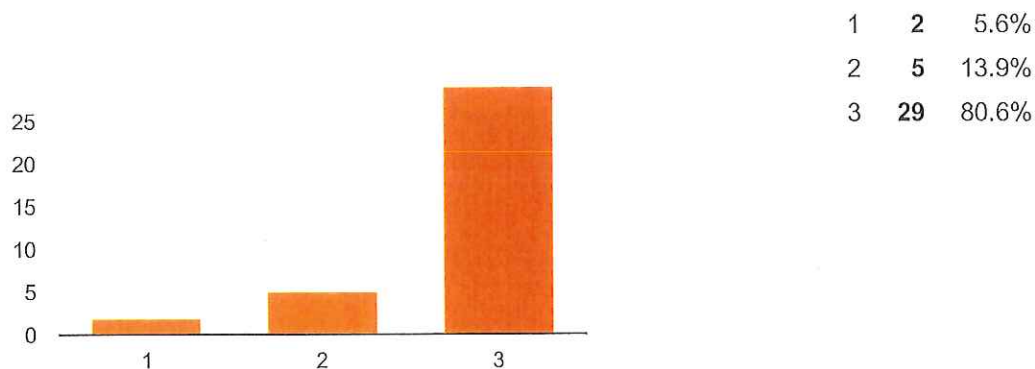
## Riepilogo

### Questionario di gradimento Centro SOCIALE Anziani "Stella Polare" 2016

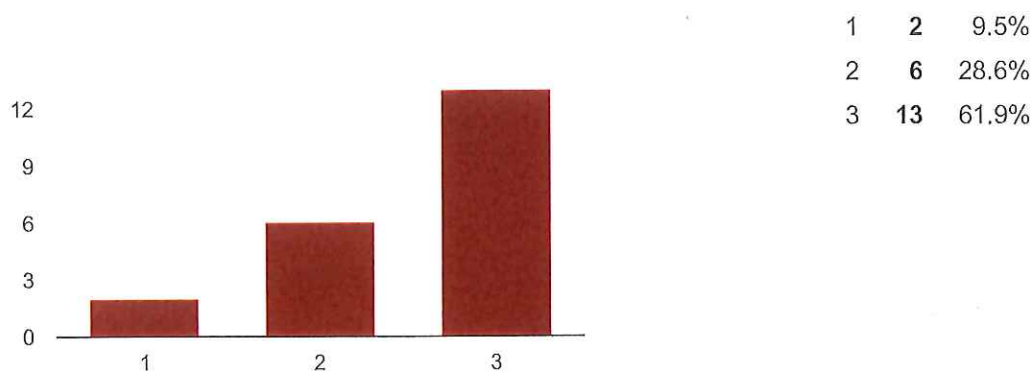
#### LABORATORIO DI CORO



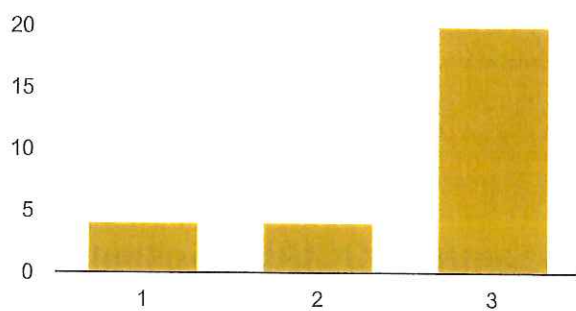
#### LABORATORIO DI GINNASTICA



#### LABORATORIO DI CUCITO

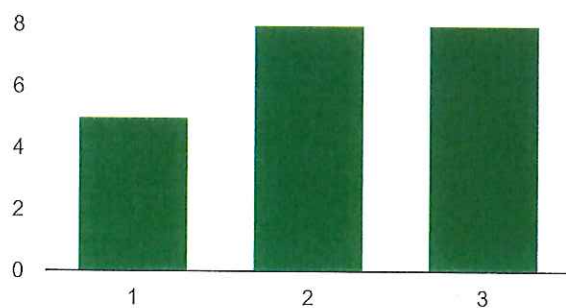


### LABORATORIO DI TEATRO



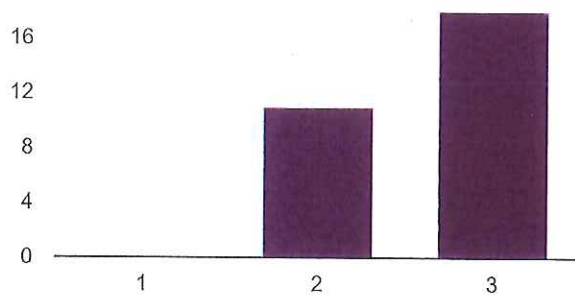
1	4	14.3%
2	4	14.3%
3	20	71.4%

### LABORATORIO DI INFORMATICA



1	5	23.8%
2	8	38.1%
3	8	38.1%

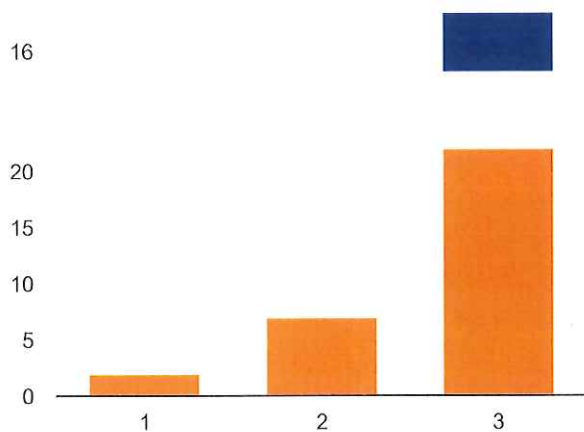
### LABORATORIO DI BALLI DI GRUPPO



1	0	0%
2	11	37.9%
3	18	62.1%

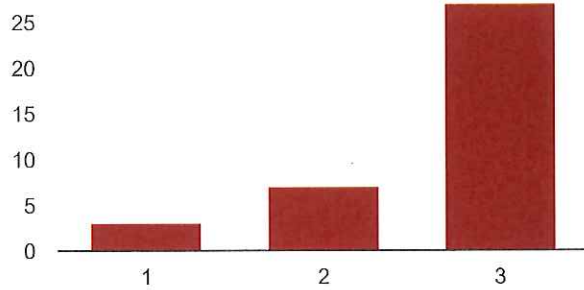
### GIOCO DI CARTE

1	5	19.2%
2	2	7.7%
3	19	73.1%



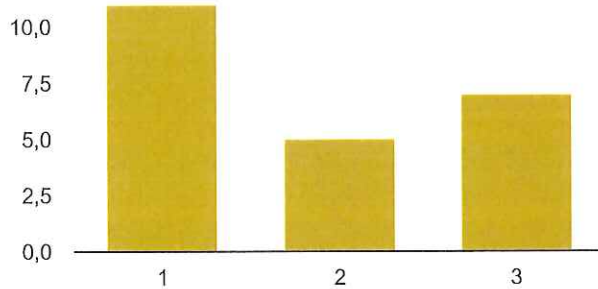
1	2	6.5%
2	7	22.6%
3	22	71%

### SPETTACOLI MUSICALI, TEATRALI E DANZANTI (mercoledì pomeriggio)



1	3	8.1%
2	7	18.9%
3	27	73%

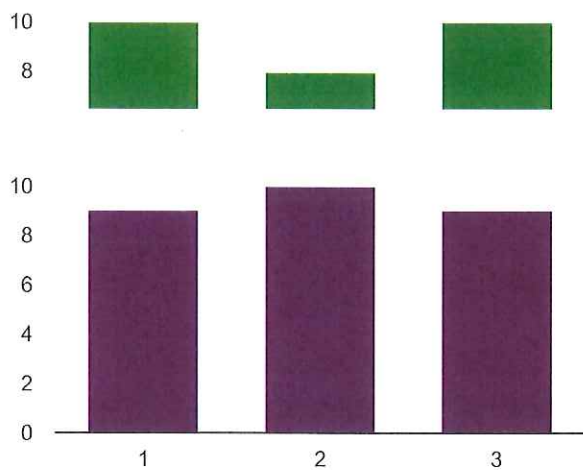
### INCONTRI CON L'ESPERTO (mercoledì pomeriggio)



1	11	47.8%
2	5	21.7%
3	7	30.4%

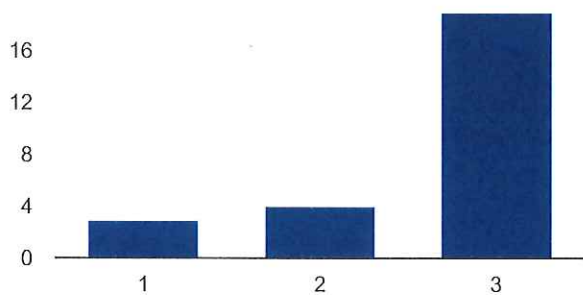
### GIOCHI (mercoledì pomeriggio)

1	10	35.7%
2	8	28.6%
3	10	35.7%



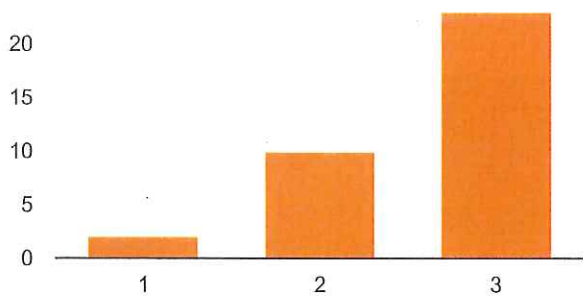
1	9	32.1%
2	10	35.7%
3	9	32.1%

### USCITE SUL TERRITORIO



1	3	11.5%
2	4	15.4%
3	19	73.1%

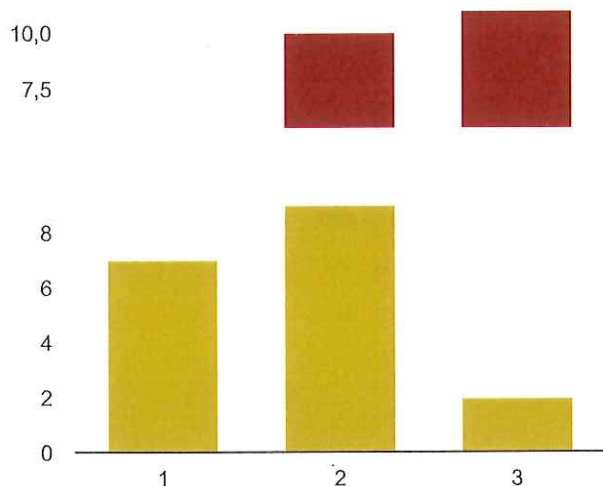
### GRANDI EVENTI - Natale, Anniversario, Ferragosto



1	2	5.7%
2	10	28.6%
3	23	65.7%

### INCONTRI CON ALUNNI SCUOLE

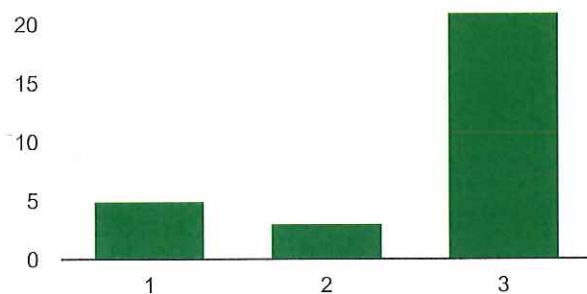
1	3	12.5%
2	10	41.7%
3	11	45.8%



centri sociali,ecc.)

1	7	38.9%
2	9	50%
3	2	11.1%

### GITE DI UNA GIORNATA



1	5	17.2%
2	3	10.3%
3	21	72.4%

### Quali altre attività vorrebbe svolgere all'interno del Centro Sociale?

vedere qualche operetta musicale

Già ci fate fare del nostro meglio

Più scite sul territorio

Spettacolo a teatro

Corso di disegno

### Dove le piacerebbe andare in gita (1 giorno) o in visita (mezza giornata)?

Tutto il giorno a Venezia

Purtroppo faccio fatica a camminare e credo nella vostra esperienza

Visite a musei, castelli e parchi

Ad un agriturismo

Gita a Padova e dintorni e Lucerna

Valtellina - Teatro a Milano

Bergamo alta - Caravaggio - Sondrio - Bormio

Uscite pomeridiane a teatro - Gita a Torno

Uscita pomeridiana a Villa Litta - Stresa

Terrazze del Duomo di Milano - Gardone Riviera con visita al Vittoriale

Andare in un parco e poi mangiare in qualche cascina

### Cosa vorrebbe comunicare alla referente del centro sociale?

Tutto positivo

Che siete stupende e comunicate con persone sia disabili che abili

Tutto bene

Nulla, va bene così

di fare più giorni di feste a tema e più pranzi

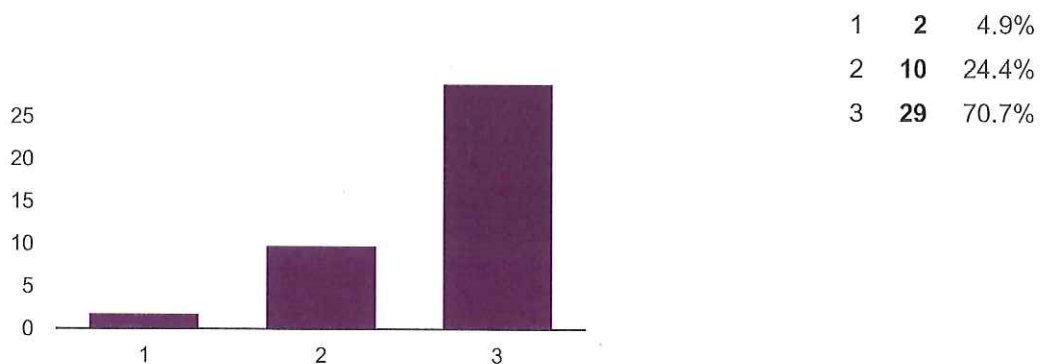
Il centro deve essere libero anche al mattino

Fare più divertimento

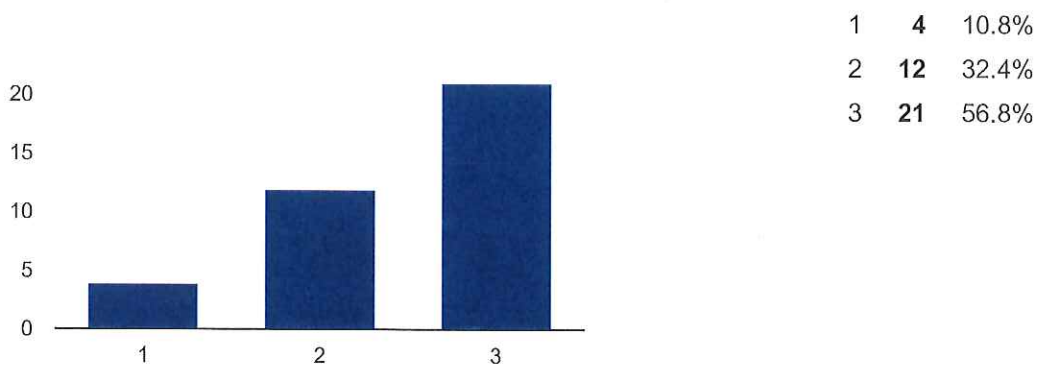
Più svago più divertimenti

Non ho niente di cui lamentarmi. Solo una cosa (alcune volte vorrei che gli anziani non fossero trattati come bambini). Grazie

### Il personale animativo del Centro Sociale è gentile nei suoi confronti?

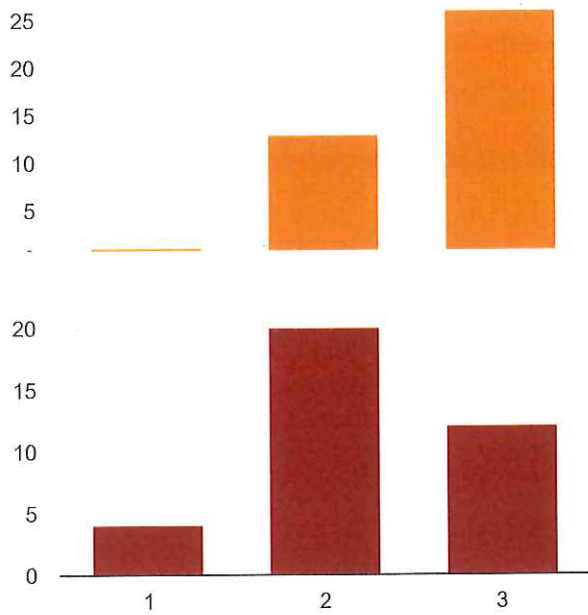


### Si sente accolto e ascoltato?



### Le attività proposte vengono svolte con professionalità?

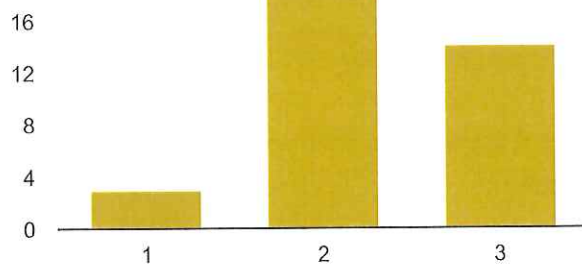
Rating	Number of Responses	Percentage
1	1	2.5%
2	13	32.5%
3	26	65%



#### RO DIURNO?

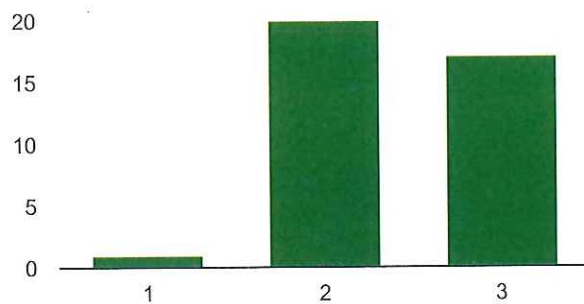
1	4	11.1%
2	20	55.6%
3	12	33.3%

#### COME REPUTA I RAPPORTI TRA VOLONTARI E FREQUENTATORI?



1	3	8.3%
2	19	52.8%
3	14	38.9%

#### COME REPUTA I RAPPORTI TRA GLI ANZIANI del C.S.E LE OPERATRICI DEL CENTRO SOCIALE?



1	1	2.6%
2	20	52.6%
3	17	44.7%

#### Perché?

Perché mi sono integrata bene con tutti loro

Io quando vengo al centro mi sento a mio agio, rispettata e ben voluta

Sono gentili e competenti



Sono bravi  
Sono molto presenti  
serve a vivere

### **E' gradito un suo breve commento sull'andamento complessivo del servizio**

Buono  
Positivo  
Non mi sento di commentare - Mi trovo bene e questo mi basta.  
Tutta gente simpatica e ti mettono subito a tuo agio  
Per conto mio trovo tutto gradito  
Per me va tutto abbastanza bene  
Voglio dire che se questo posto .....bisognerebbe inventarlo  
E' un servizio che ci impegna e ci fa passare delle ore rilassanti  
Nel complesso buono  
Per ora è ok  
Con infinita felicità io devo ringraziare il centro se sono rinata  
Potrebbe essere meglio  
Non so  
Buono nel complesso  
Sono molto contenta del servizio  
Ritengo molto valido il servizio  
Il rapporto complessivo del servizio del centro è positivo, ma sono pochi i frequentatori del pomeriggio per cui non si realizzano molte cose  
Positivo il lavoro svolto  
Le attività sono svolte positivamente  
Sì, gradito  
vedo il personale molto vicino e attento nei confronti di chi ha bisogno una mano  
Mi sta bene abbastanza tutto, in questo caso l'anziano sia al mattino che al pomeriggio trova un ambiente dove stare in compagnia con altri e non sempre solo  
Non sono molto contenta perché sono poco gentili

### **Numero di risposte giornaliere**

