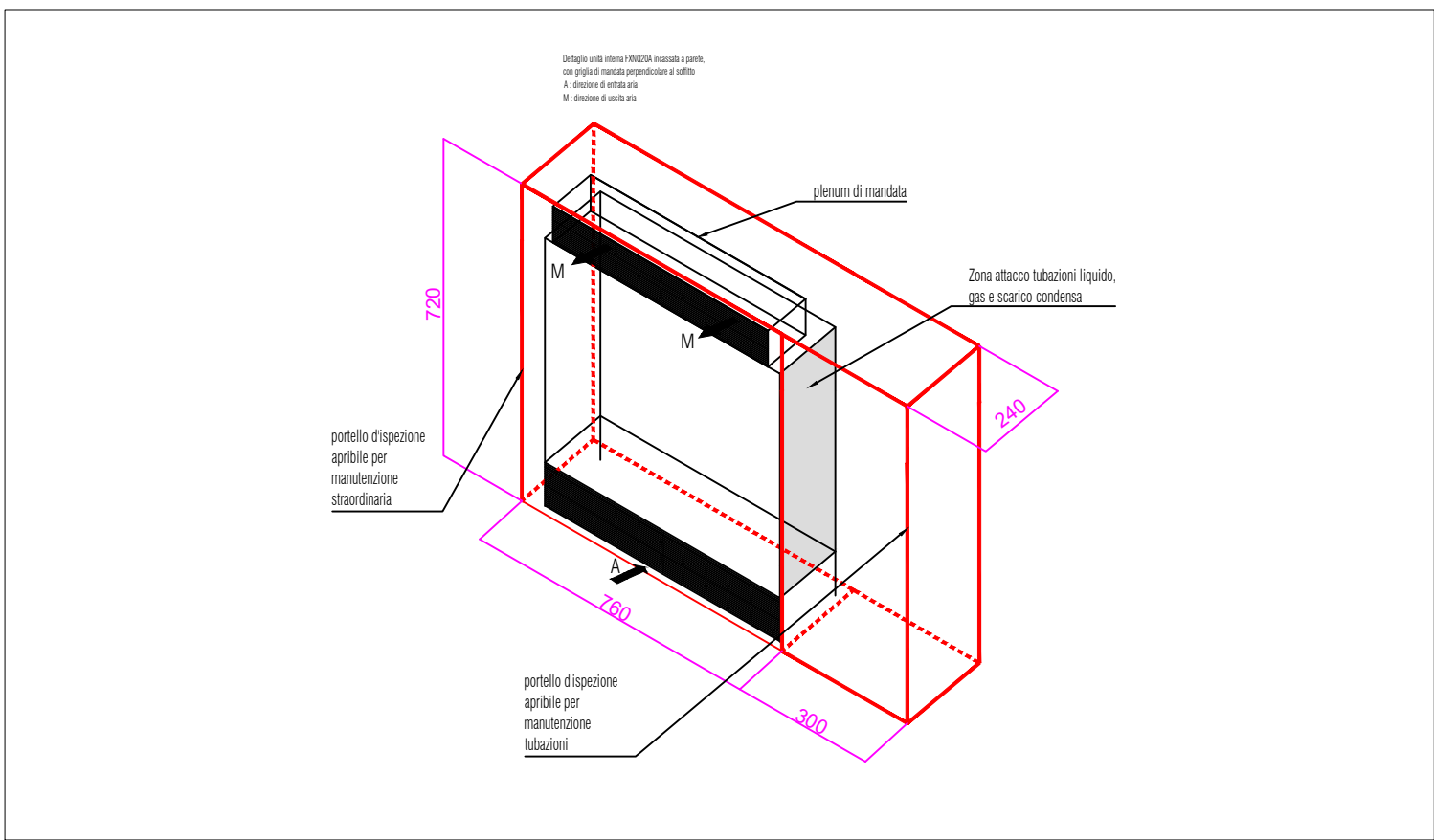
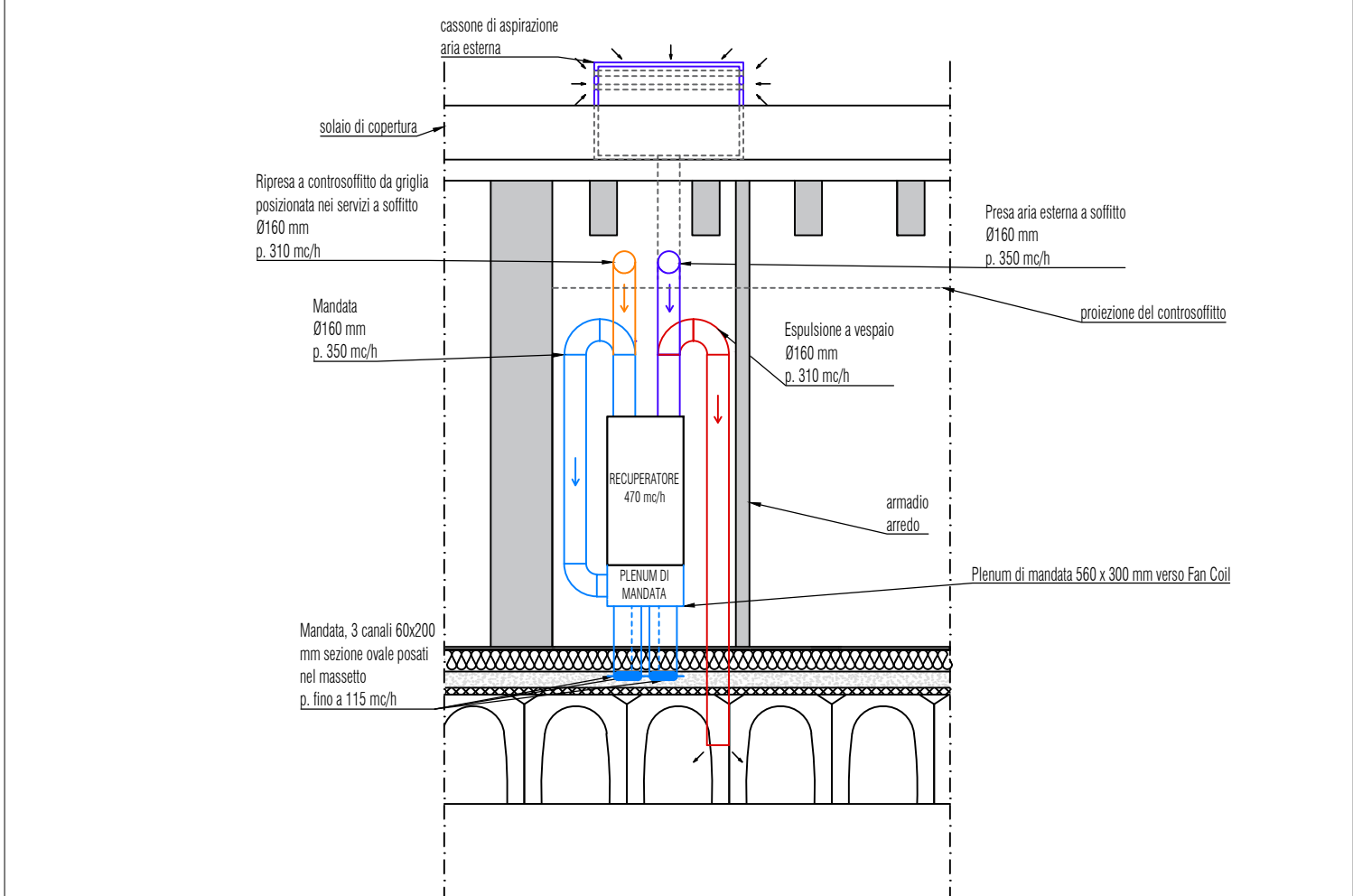


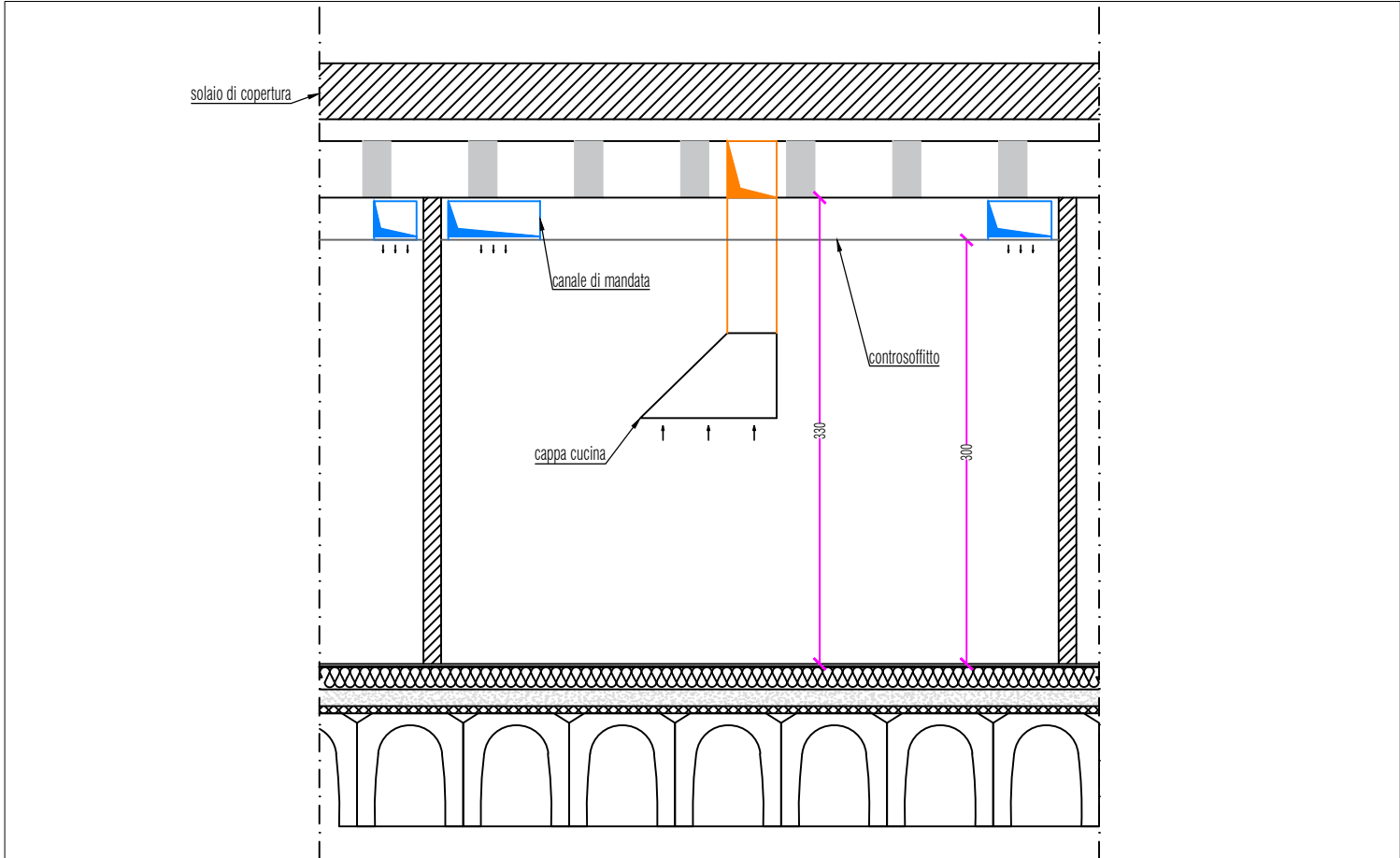
DETTAGLIO UNITÀ INTERNA FXN020A INCASSATA A PARETE CON GRIGLIA DI MANDATA PERPENDICOLARE AL SOFFITTO



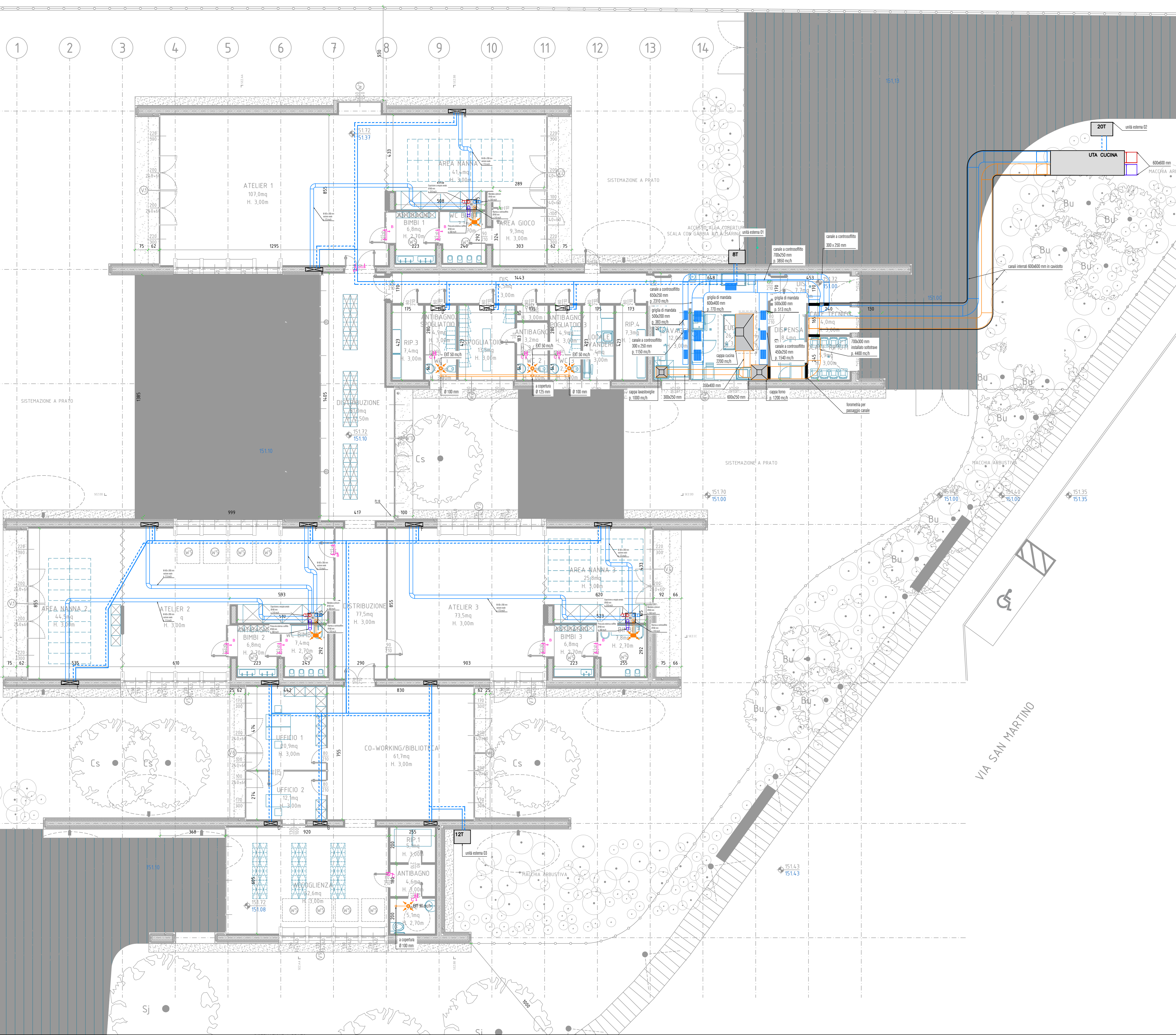
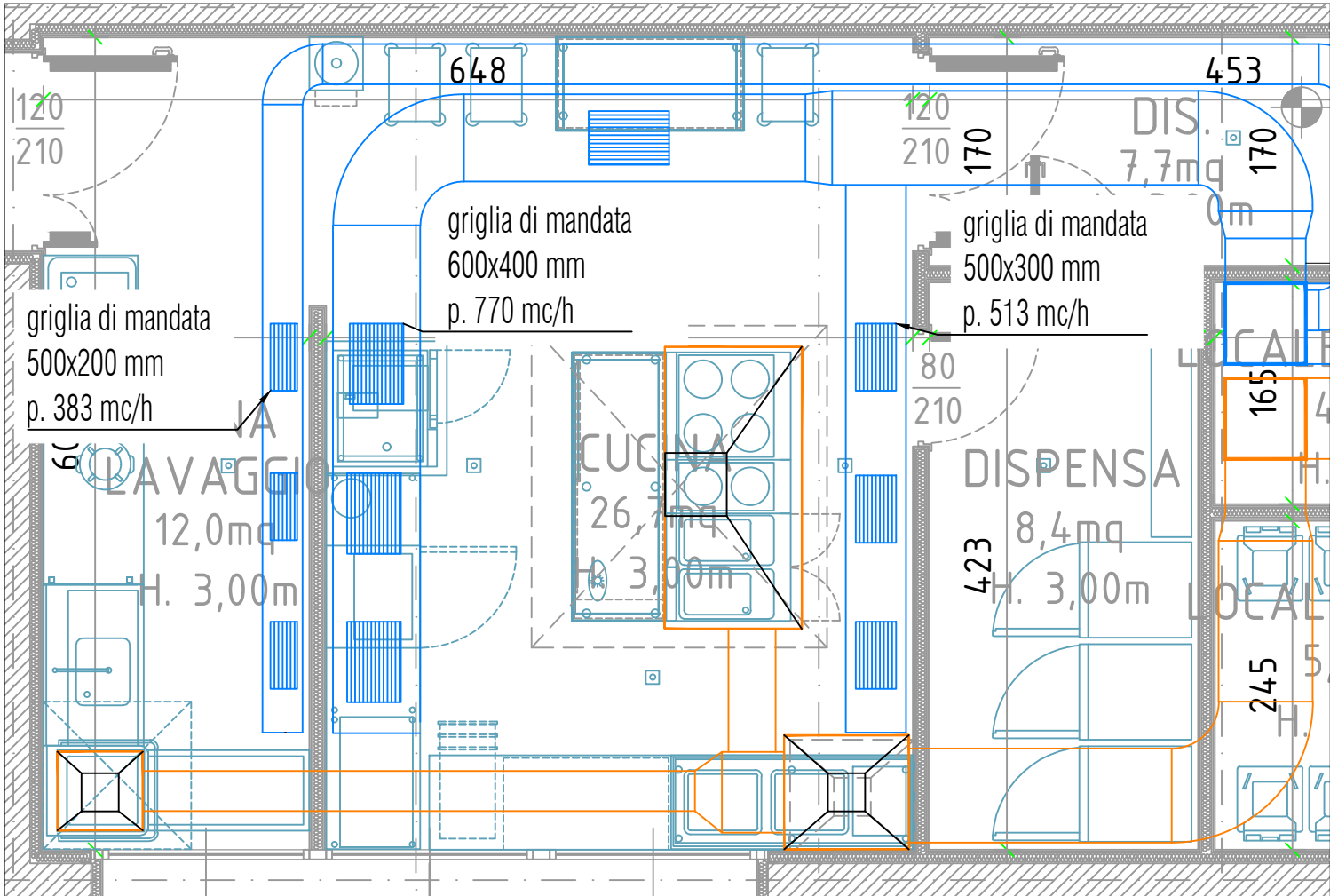
DETTAGLIO TIPOLOGICO RECUPERATORI DI CALORE INSTALLATI IN UN UNICO SPAZIO ARREDO PRESENTE NEGLI ATELIER



DETTAGLIO CUCINA E ZONA LAVAGGIO. CANALI RETTANGOLARI A CONTROSOFFITTO SCALA 1:50



DETTAGLIO RETE DI MANDATA E RIPRESA CUCINA SCALA 1:50



LEGENDA



Unità esterna VRV:
-taglia 8: unità tipo Daikin RYQ8T. Capacità di raffreddamento 22.4 kW e capacità di riscaldamento 25.0 kW. Dimensioni nette 1685 x 930 x 765 mm. (H x L x P).
-taglia 12: unità tipo Daikin RYQ12T. Capacità di raffreddamento 33.5 kW e capacità di riscaldamento 37.5 kW. Dimensioni nette 1685 x 930 x 765 mm. (H x L x P).
-taglia 20: unità tipo Daikin RYQ20T. Capacità di raffreddamento 56.0 kW e capacità di riscaldamento 63.5 kW. Dimensioni nette 1685 x 1240 x 765 mm. (H x L x P).



Unità interna VRV:
-tipo C: a pavimento da incasso tipo Daikin FXN020A. Capacità di raffreddamento a velocità minima 2.2 kW. Capacità di riscaldamento 2.5 kW. Completo di scarico condensa, di griglie di mandata e ripresa aria da concordare con D.L.A. Dimensioni nette 720 x 750 x 200 mm. (H x L x P).
-tipo A: a pavimento da incasso tipo Daikin FXN030A. Capacità di raffreddamento a velocità minima 5.6 kW. Capacità di riscaldamento 6.3 kW. Completo di scarico condensa, di griglie di mandata e ripresa aria da concordare con D.L.A. Dimensioni nette 620 x 990 x 200 mm. (H x L x P).
-tipo F: a pavimento da incasso tipo Daikin FXN040A. Capacità di raffreddamento a velocità minima 4.5 kW. Capacità di riscaldamento 5 kW. Completo di scarico condensa, di griglie di mandata e ripresa aria da concordare con D.L.A. Dimensioni nette 620 x 990 x 200 mm. (H x L x P).
-tipo G: a pavimento da incasso tipo Daikin FXN025A. Capacità di raffreddamento a velocità minima 2.9 kW. Capacità di riscaldamento 3.2 kW. Completo di scarico condensa, di griglie di mandata e ripresa aria da concordare con D.L.A. Dimensioni nette 620 x 990 x 200 mm. (H x L x P).
-tipo D: a parete tipo Daikin FXA015A. Capacità di raffreddamento a velocità minima 2.2 kW. Capacità di riscaldamento 2.5 kW. Completo di scarico condensa. Dimensioni nette 290 x 795 x 266 mm. (H x L x P).
-tipo E: a parete tipo Daikin FXA020A. Capacità di raffreddamento a velocità minima 2.9 kW. Capacità di riscaldamento 3.2 kW. Completo di scarico condensa. Dimensioni nette 290 x 795 x 266 mm. (H x L x P).



Unità trattamento aria a servizio della cucina: tipo Daikin AHJ-DK-P con batterie ad espansione diretta, portata massima 5000 mc/h. Capacità di raffreddamento 56 kW. Capacità di riscaldamento 63 kW. Dimensioni nette 1640 x 4200 x 1400 mm. (H x L x P).
Unità di ventilazione a flussi incrociati con recupero di calore tipo Ades InspiraAr 450 Classic. Portata d'aria massima trattata 470 mc/h. Efficienza nominale di recupero termico 87%. Dimensioni nette 1098 x 560 x 560 mm. (H x L x P).

Tubazioni liquido/gas in rame per collegamento unità interne/unità esterna. I tratti sub-orizzontali saranno realizzati a pavimento.

Canale di aspirazione aria sezione circolare/rettangolare con isolante elastomerico spessore non inferiore 25 mm e lamierino di protezione spessore 6/10. Dimensioni nette indicate in pianta.
Canale di espulsione aria sezione circolare/rettangolare con isolante elastomerico spessore non inferiore 25 mm e lamierino di protezione spessore 6/10. Dimensioni nette indicate in pianta.
Canale di mandata aria sezione ovale/rettangolare con isolante elastomerico spessore non inferiore 25 mm e lamierino di protezione spessore 6/10. Dimensioni nette indicate in pianta.
Canale di ripresa aria sezione circolare/rettangolare con isolante elastomerico spessore non inferiore 25 mm e lamierino di protezione spessore 6/10. Dimensioni nette indicate in pianta.
Valvola di ventilazione tipo Tecnoventi VIA-B dimensioni Ø 160 mm compresso plenum. Portata indicata in pianta. Colore bianco. Installata a soffitto.
Griglia di ripresa tipo Tecnoventi AFA-SC dimensioni 300x200 mm compresso plenum e serranda di taratura. Portata massima estratta 450 mc/h. Colore da concordare con progettisti architettonici. Installata a soffitto.
Griglia di transito tipo Tecnoventi TTA.
-tipo B: Dimensioni nette 600 x 200 mm (H x L). Portata di transito massima 500 mc/h.
-tipo C: Dimensioni nette 260 x 200 mm (H x L). Portata di transito massima 100 mc/h.

Colonna montante VRV

Griglia di mandata tipo Tecnoventi CMZ VSC installata a controsoffitto:
-dimensioni 600x400 mm compresso plenum e serranda di taratura, portata 770 mc/h.
-dimensioni 500x200 mm compresso plenum e serranda di taratura, portata 383 mc/h.
-dimensioni 500x300 mm compresso plenum e serranda di taratura, portata 513 mc/h.
Colore da concordare con progettisti architettonici.

NOTE: L'espulsione a vespago sarà tale da garantire un ricambio orario di circa 6 vol/h



Finanziato dall'Unione europea
COPIONE DI IDRO 014
AREA 3 - LAVORO PUBBLICO - SERVIZIO EROGAZIONE PUBBLICA E SICUREZZA SUL LAVORO
RESPONSABILE UNICO DEL PROCEDIMENTO
ING. R. DANIELE FORCINO

NUOVO ASILO NIDO IN VIA S. MARTINO

CUP C41B21002670005 - PROGETTO ESECUTIVO



E604

LUG 2022 REV 00

PIANTA PIANO TERRA - IMPIANTO AEREAULICO E DI CLIMATIZZAZIONE
SCALA 1:100

COORDINAMENTO GENERALE E PROGETTO ARCHITETTONICO
SBG ARCHITETTI
Via Genova, 30 - 20144 Milano

PROGETTO DELLE STRUTTURE
STUDIO ANGLELLA
Via Trieste, 9 - 20144 Milano

PROGETTO DEGLI IMPIANTI
ADVANCED ENGINEERING SRL
Via Tevere, 26 - 20144 Milano