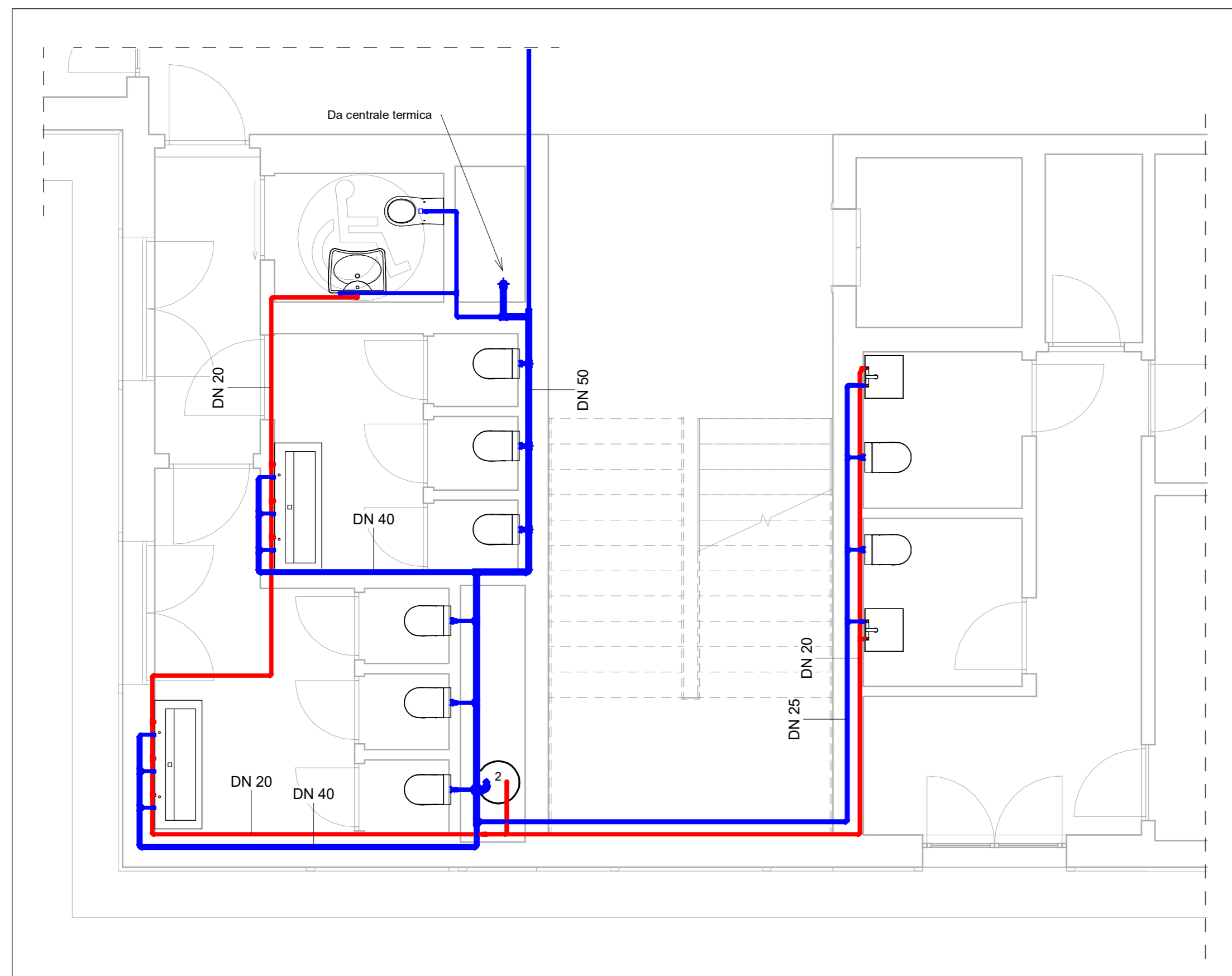
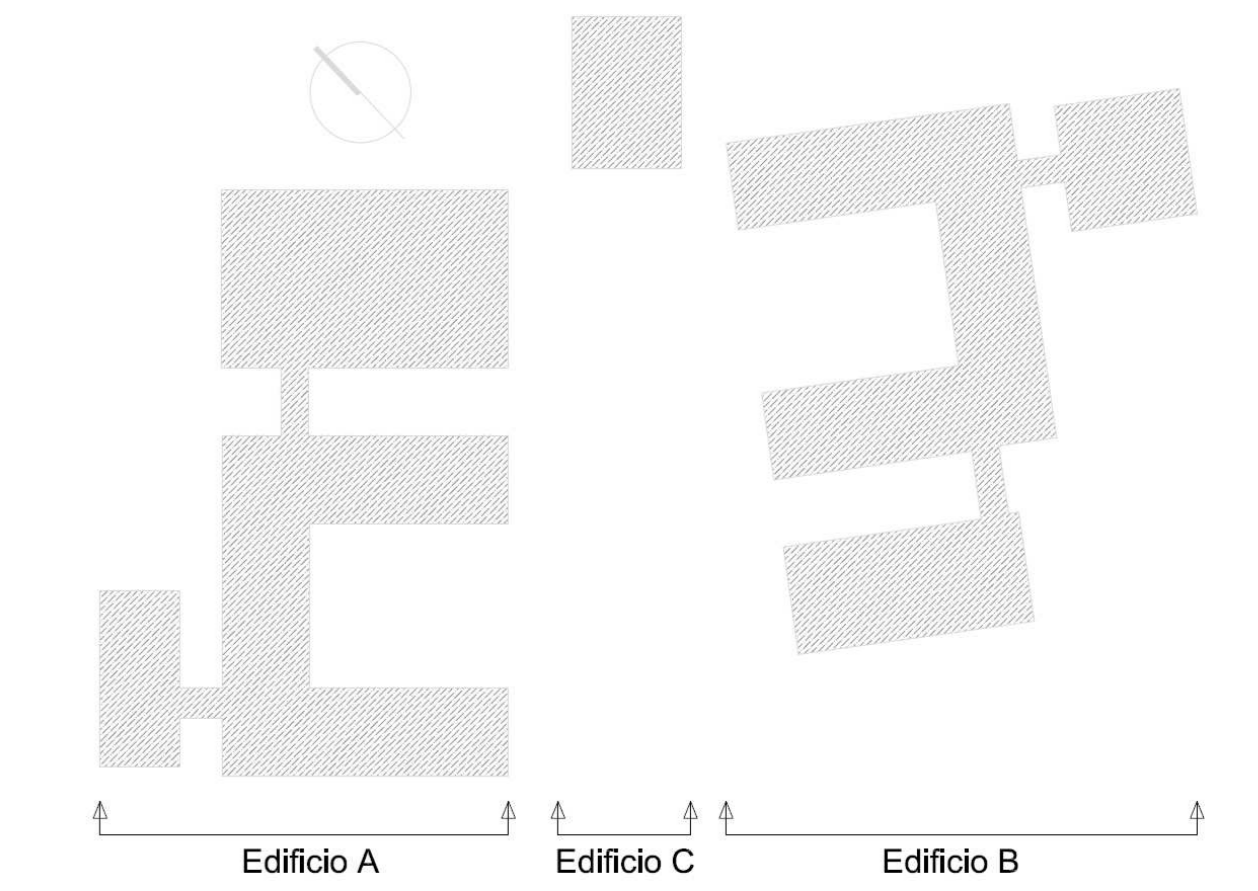



- LEGENDA**
- Tubazione acqua calda sanitaria (distribuzione a controsoffitto)
 - Tubazione acqua fredda sanitaria (distribuzione a controsoffitto)
 - Tubazione acqua fredda alimentazione WC di riuso (distribuzione a controsoffitto)
 - Montante tubazione acqua calda sanitaria
 - Montante tubazione acqua fredda sanitaria
 - Montante tubazione acqua fredda alimentazione WC di riuso
 - ⊙ Pompa di calore per la produzione di acqua calda sanitaria tipo 1 (capacità 270 l)
 - ⊙ Pompa di calore per la produzione di acqua calda sanitaria tipo 2 (capacità 80 l)
 - ☒ Box doccia
 - 🚽 Wc
 - 🚰 Lavello
- Materiali:**
 Tubazione in acciaio nero;
 Tubazioni pressolate (per i tratti interrati).

NOTA:
 Pompe di calore aria-acqua per la produzione di acqua calda sanitaria di capacità 110 l



Dettaglio dei bagni scala 1:50



COMUNE DI INVERUNO

NUOVO PLESSO SCOLASTICO - VIA IV NOVEMBRE
PROGETTO DEFINITIVO
UFFICIO TECNICO COMUNE DI INVERUNO
 R.U.P.: Geom. Pietro Tiberti
 Progettista: Arch. Claudia Soldati

<p>CONSULENTE SCIENTIFICO: Politecnico di Milano - Dipartimento ABC</p> <p>TITOLO progetto di ricerca: Individuazione di un nuovo modello di scuola innovativa ad alta efficienza tecnologico-energetica con l'applicazione della metodologia BIM</p> <p>RESPONSABILE SCIENTIFICO: Prof. Tommaso Monestrolli</p> <p>GRUPPO DI LAVORO: Prof. Maurizio Acito Prof. Giuseppe Martino Di Giuda Prof. Paolo Ollero Prof. Franco Guzzetti Arch. Francesco Menegatti Arch. Luca Cardani Arch. Alberto Carbone Ing. Rita Lavermicocca Ing. Mariagrazia Calla Ing. Agata Corselli</p> <p>BIMGroup: Ing. Marco Schievano, Ing. Francesco Palestri, Ing. Elena Seghezzi</p> <p>CONSULENTE SCIENTIFICO: Università degli studi di Milano Bicocca Dipartimento di Scienze Umane per la Formazione "Riccardo Massa"</p> <p>RESPONSABILE SCIENTIFICO: Prof.ssa Elisabetta Nigris</p> <p>GRUPPO DI LAVORO: Prof.ssa Barbara Balconi Prof.ssa Luisa Zecca Prof.ssa Ambra Cardani</p>	<p>Data: 17.01.2020</p> <p>Aggiornamento</p> <p>Scala: Come indicato</p>
--	---

Oggetto: Progetto Impianti meccanici - Planimetria Edificio B Impianto idrico - adduzioni - piano T

Tavola n°:
IM-25