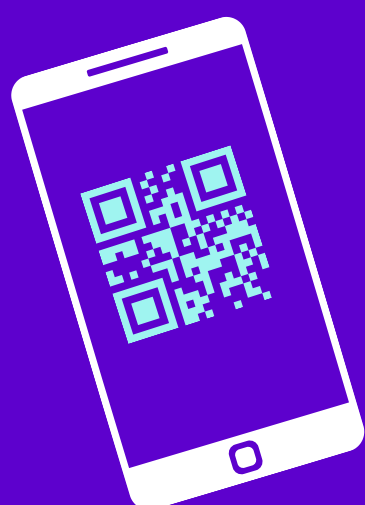


# Regole

## Monopattini sharing

Risposte alle domande più diffuse



### COME NOLEGGIARE UN MONOPATTINO?

1. Scarica l'App e registrati inserendo il metodo di pagamento
2. Cerca un monopattino e inquadra il QRcode
3. Gira per la città
4. Lascialo al punto di arrivo e chiudi il noleggio

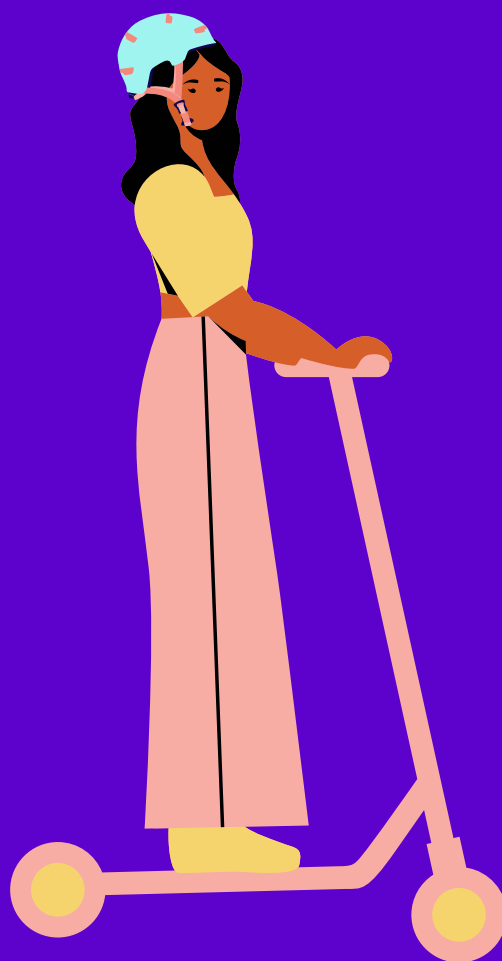
### DOVE POSSO PARCHEGGIARE?

In qualsiasi area dove è attivo il servizio ma in modo ordinato. Non creare intralcio o pericolo per la circolazione dei pedoni o di altri veicoli.



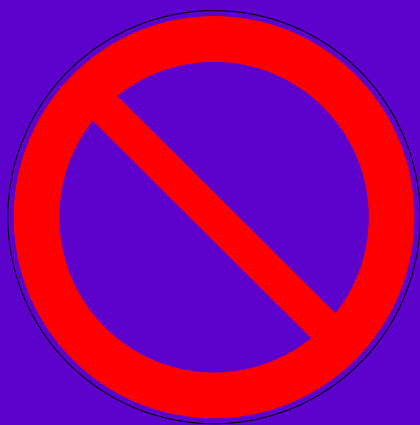
### A CHE VELOCITA' SI PUO' CIRCOLARE?

La velocità massima dei monopattini è di 20km/h.



### SERVE IL CASCO?

è obbligatorio tra i 14 e i 18 anni



### SI PUO' CIRCOLARE SUI MARCIAPIEDI?

Assolutamente NO!  
Valgono tutte le regole del Codice della strada previste per le biciclette.

### QUANTO COSTA?

Scopri le tariffe [qui](#)



### CHI PAGA?

L'attivazione del servizio è a carico dei gestori.  
Il Comune non spende nulla e non incassa nulla



### A CHI SEGNALARE ABUSI E VANDALISMI?

Le segnalazioni possono essere inviate ai vari gestori che si devono occupare di manutenzione, cura e recupero dei mezzi.